

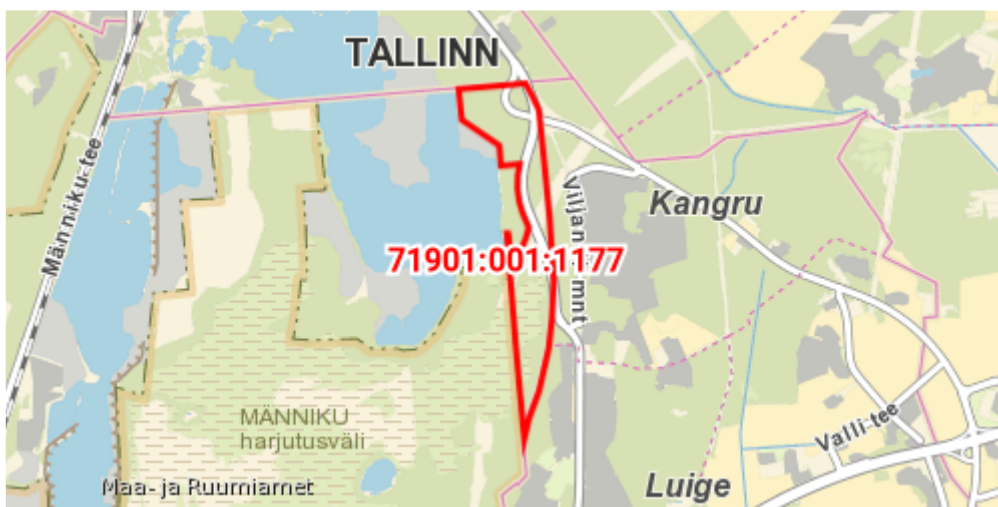
KATASTRIKANDE TEATIS

Maatoimingu number:	2025112717579
Toimingu liik	Jagamine
Maatoimingu õiguslik alus:	
Teatise kuupäev	8. jaanuar 2026

Katastripidaja rahuldab esitatud taotluse ja tegi laekunud dokumentide ja -andmete alusel kande katastrisse.

Maatoimingu tulemusel katastris lõpetatud katastriüksus(-ed):

Tunnus	71901:001:1177
Registriosa	12079050
Aadress	Harju maakond, Saku vald, Männiku küla, Viimsi metskond 10
Sihtotstarve	Maatulundusmaa 100%
Maakorralduskava järgne ligikaudne pindala	650 343 m ² (65.03 ha)

**Maatoimingu tulemusel katastris moodustatud katastriüksus(-ed):**

Tunnus	71901:001:1290
Aadress	Harju maakond, Saku vald, Männiku küla, Viimsi metskond 5
Sihtotstarve	Maatulundusmaa 100%
Pindala	162 612 m ² (16.26 ha)
Kõlvikuline koosseis	metsamaa 154 761 m ² (15.48 ha), muu maa 7851 m ²



Tunnus	71901:001:1291
Aadress	Harju maakond, Saku vald, Männiku küla, Kangru kergliiklustee L16
Sihtotstarve	Transpordimaa 100%
Pindala	6288 m²
Kõlvikuline koosseis	metsamaa 476 m², muu maa 5812 m²



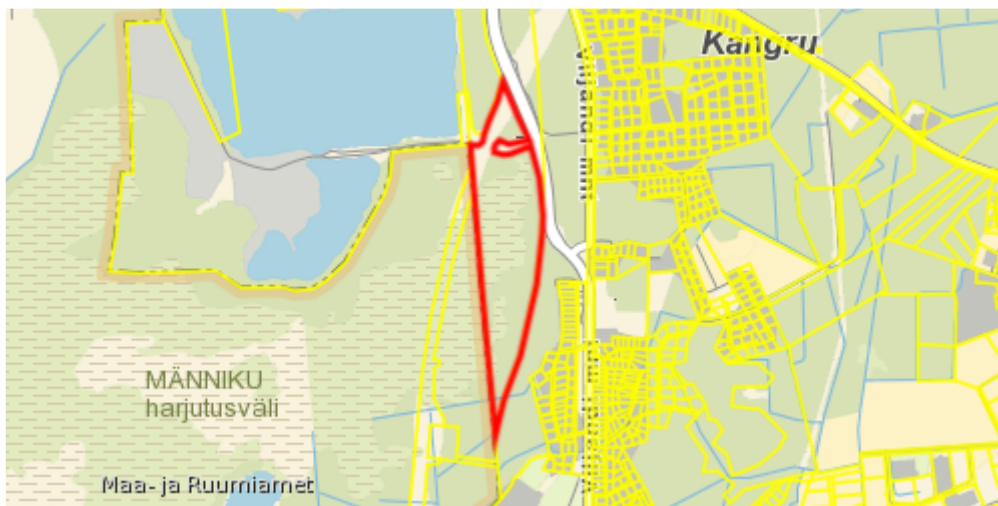
Tunnus	71901:001:1292
Aadress	Harju maakond, Saku vald, Männiku küla, Kangru kergliiklustee L17
Sihtotstarve	Transpordimaa 100%
Pindala	5463 m²
Kõlvikuline koosseis	metsamaa 543 m², muu maa 4920 m²



Tunnus	71901:001:1293
Aadress	Harju maakond, Saku vald, Männiku küla, Viimsi metskond 34
Sihtotstarve	Maatulundusmaa 100%
Pindala	66 751 m ² (6.68 ha)
Kõlvikuline koosseis	metsamaa 47 813 m ² (4.78 ha), muu maa 18 938 m ²



Tunnus	71901:001:1294
Aadress	Harju maakond, Saku vald, Männiku küla, Viimsi metskond 10
Sihtotstarve	Maatulundusmaa 100%
Pindala	262 000 m ² (26.20 ha)
Kõlvikuline koosseis	metsamaa 112 454 m ² (11.25 ha), muu maa 149 546 m ² (14.95 ha)



Tunnus	71901:001:1295
Aadress	Harju maakond, Saku vald, Männiku küla, 15 Tallinna-Rapla-Türi tee
Sihtotstarve	Transpordimaa 100%
Pindala	147 228 m ² (14.72 ha)
Kõlvikuline koosseis	metsamaa 43 264 m ² (4.33 ha), muu maa 103 964 m ² (10.40 ha)

